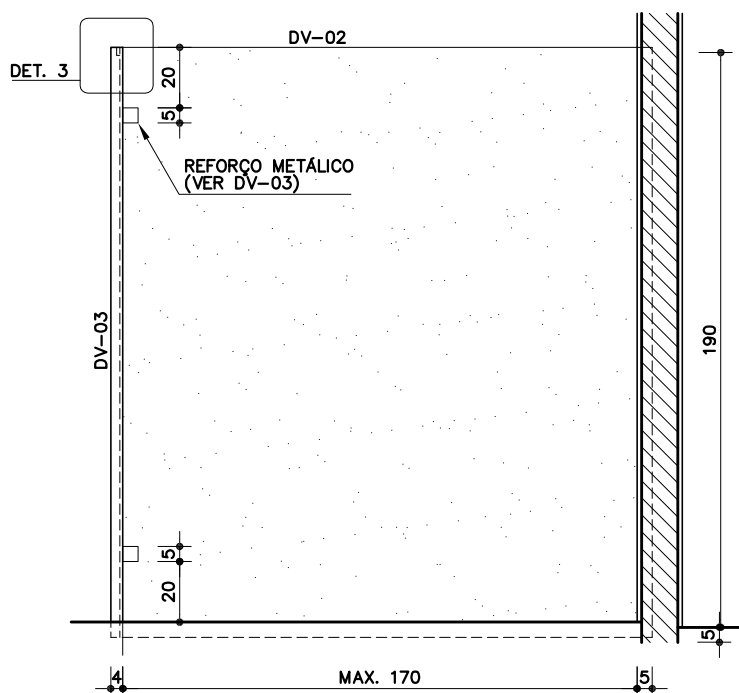


PLANTA
ESC. 1:25



VISTA A
ESC. 1:25

DV-02

**Divisória
de granili-
te/ lateral
fechada**

Revisão 3
Data 15/09/06

Página
1/3

Código de listagem

0403002



Atenção

Preserve a escala
Quando for imprimir, use
folhas A4 e desabilite a
função "Fit to paper"

Respeite o Meio Ambiente.
Imprima somente o ne-
cessário

DV-02

Divisória
de granili-
te/ lateral
fechada

Revisão 3
Data 15/09/06

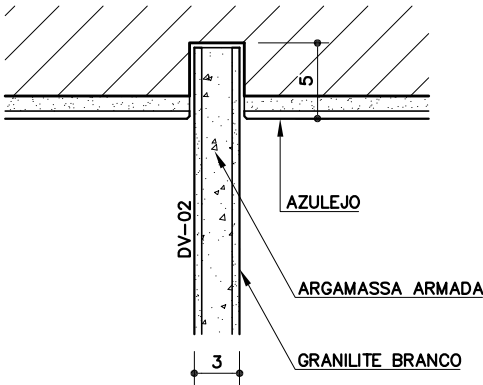
Página
2/3

Código de listagem

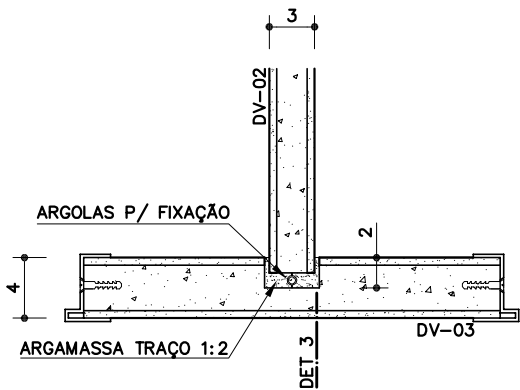
0403002

Atenção
Preserve a escala
Quando for imprimir, use
folhas A4 e desabilite a
função "Fit to paper"

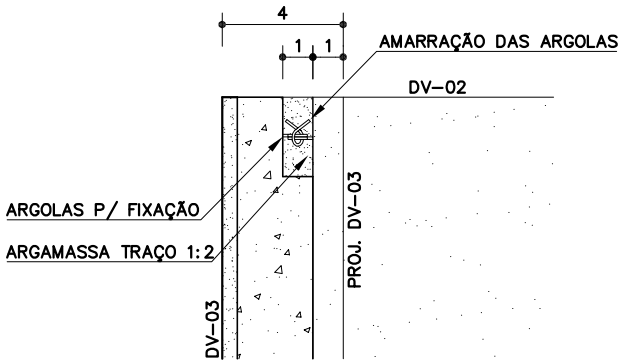
Respeite o Meio Ambiente.
Imprima somente o ne-
cessário



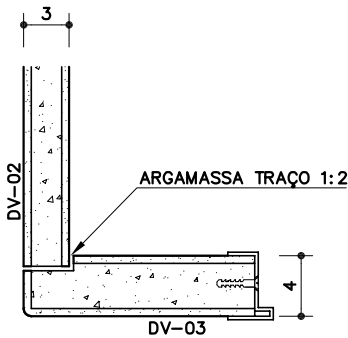
DETALHE 1
ESC. 1:5



DETALHE 2
ESC. 1:5



DETALHE 3
ESC. 1:2,5



DETALHE 4
ESC. 1:5

DESCRIÇÃO

Constituintes

- Pannel pré-moldado de granilite polido, e=3cm, composto de:
 - Argamassa estrutural, cimento e areia, traço 1:3;
 - Armação com aço CA-60, Ø=5mm - malha de 15x15cm;
 - Capeamento: argamassa de cimento branco e granilha branca nº 0 grosso.

Acabamentos

- Pannel: cera virgem.

Protótipo comercial

- Pannel:
 - CASA FRANCEZA

APLICAÇÃO

- Em boxes de bacias e chuveiros, nos sanitários e vestiários.

EXECUÇÃO

- A placa deve ser instalada executando-se engaste de 5cm no piso e na parede.
- Os encaixes entre a divisória lateral e a frontal devem ser executados conforme detalhes, utilizando argamassa de cimento branco (traço 1:2) e aplicação do reforço metálico previsto na ficha DV-03.
- Os encontros entre os painéis devem ser regulares e rejuntados com argamassa de cimento branco.

FICHAS DE REFERÊNCIA

Catálogo de Componentes

Ficha	DV-01	Divisória de granilite / lateral aberta
Ficha	DV-03	Divisória de granilite / frontal
Ficha	DV-04	Divisória de granilite / anteparo
Ficha	PM-74	Porta de compensado para boxe (L=62cm)
Ficha	PM-81	Porta de compensado para boxe acessível (L=92cm)

RECEBIMENTO

- O serviço pode ser recebido se atendidas todas as condições de projeto, especificação e execução.
- A superfície dos painéis deve apresentar-se uniforme, perfeitamente plana e polida.
- Verificar os prumos frontais e laterais: desvio máximo aceitável: 1mm/m.
- Verificar a estabilidade e o engaste na alvenaria e piso.
- Verificar os arremates dos encontros entre painéis, com os azulejos e com piso cerâmico.
- Verificar o acabamento com cera virgem.

SERVIÇOS INCLUÍDOS NOS PREÇOS

- Divisória fornecida e instalada.
- Acabamento com cera virgem.

CRITÉRIOS DE MEDIÇÃO

- m — pelo comprimento em projeção horizontal instalado.

Componentes

DV-02

Divisória de granilite/ lateral fechada

Revisão	3
Data	15/09/06

Página

3/3

Código de listagem

0403002



Atenção

Preserve a escala
Quando for imprimir, use folhas A4 e desabilite a função "Fit to paper"

Respeite o Meio Ambiente.
Imprima somente o necessário

